







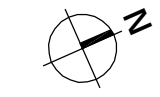
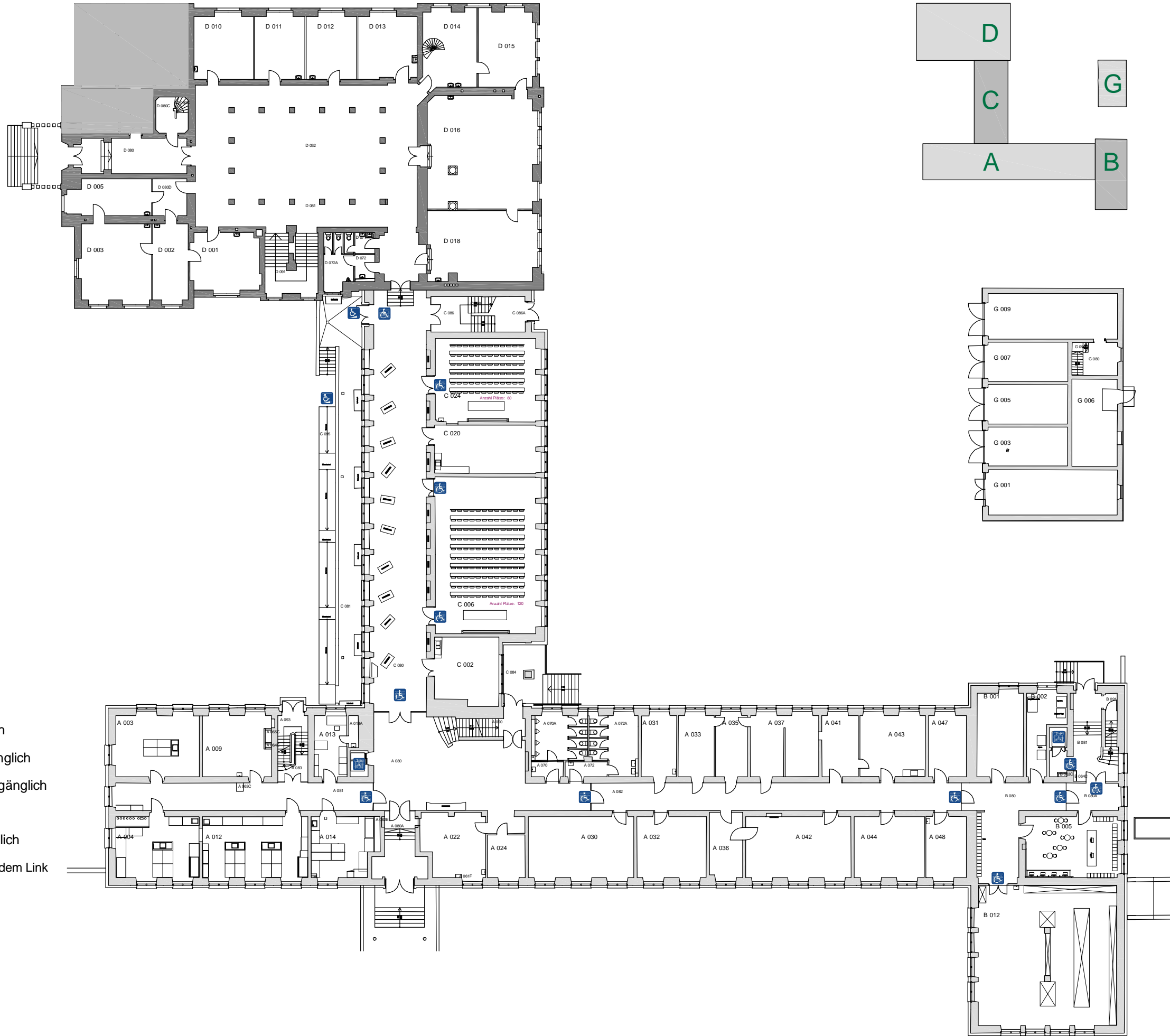


-  Rampe voll zugänglich
-  Rampe einge. zugänglich
-  Gebäude voll zugänglich
-  Gebäude einge. zugänglich
-  Personenaufzug voll zugänglich
-  Personenaufzug einge. zugänglich
-  WC voll zugänglich
-  WC eingeschränkt zugänglich

Ergänzende Informationen unter dem Link www.lmu.de/barrierefrei



Maßstab:
Nein

Plattdatum:
20.06.2016

Planinhalt:
Grundriss

Gschoss:
Erdgeschoss

Bauwerk,
Gebäudenummer:
**LUISENSTR.37, RICHARD-WAGNER-STR.10
1120,1122,1123,1125 und 1110**

Dienstgebäude:
Referat IV.1 (Planung, Bau, Bewirtschaftung)
Georgenstr. 7
80799 München

**LUDWIG-
MAXIMILIANS-
UNIVERSITÄT
MÜNCHEN**



Hinweis: Wir weisen darauf hin, dass die Ihnen zur Verfügung gestellten Planunterlagen keinen Anspruch auf maßliche Richtigkeit sowie Vollständigkeit erheben und vom jeweiligen Auftragnehmer eigenverantwortlich zu prüfen sind.